

SANITAIRE PUBLIC

DIAMANT

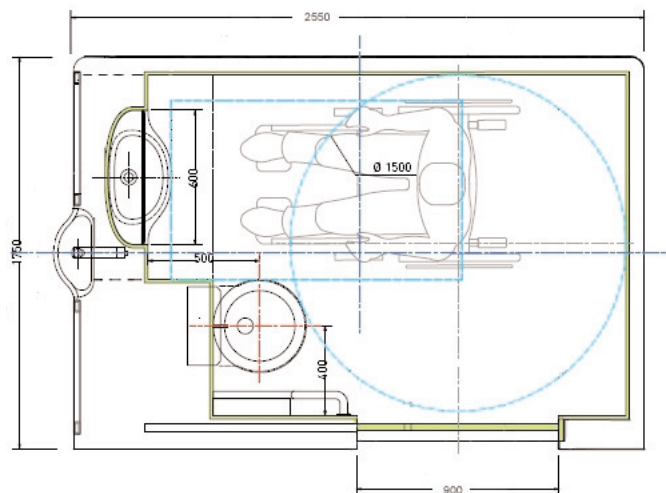


L'INNOVATION AU SERVICE DES COLLECTIVITÉS

groupe mdo



mobilier urbain



ACCESSIBLE AU PERSONNES À MOBILITÉ RÉDUITE (PMR), CONFORMÉMENT AUX NORMES FRANÇAISES AFNOR NF P 99-650 DE JUILLET 1991 ET NF P 99-611 DE JUILLET 1992.

COMPACTITÉ EXTRÊME (2550 * 1750 MM), FAIBLE DÉCAISEMENT (20 CM) ET LÉGÈRETÉ (1300 KG)

SYSTÈME DE NETTOYAGE AUTOMATIQUE PERFORMANT : BACTÉRICIDE, FONGICIDE, GERMICIDE

HAUTE RÉSISTANCE : LES MATÉRIAUX CHOISIS PRÉSENTENT UNE BONNE RÉSISTANCE AU FEU, AUX CHOCS, AUX INTEMPÉRIES ET À LA CORROSION, AU VANDALISME ET SONT ADAPTÉS AUX DIFFÉRENTS PROCÉDÉS DE DÉSAFFICHAGE ET DÉGRAFFITAGE (ACIDE, MICROSABLAGE)

GRANDE MODULARITÉ : TOUTE POSSIBILITÉ DE FORMES EXTÉRIEURES, DE MATÉRIAUX, DE COLORIS

DÉCLINABLE EN VERSION "BOUT DE LIGNE" ET "MODULE SANITAIRE" (AVEC LOCAL DE REPOS)

NOMBREUSES OPTIONS : MARQUISE, CAISSON PUBLICITAIRE, FONTAINE PUBLIQUE, BANC, MISÉRICORDE, BORNE DE PROPRIÉTÉ, VITRINE INFORMATION, SIGNALÉTIQUE, ETC.



groupe mdo



mobilier urbain

11 bis, avenue de Beauce
28240 La Loupe

mdo développement
sas au capital de 350 000 €

Téléphone: 02 37 81 10 10
Télécopie: 02 37 81 00 91

mdo france mobilier
sa au capital de 1 200 000 €

Courriel: contact@groupe-mdo.com
Web: www.groupe-mdo.com

mdo LANGEVINE
sa au capital de 260 000 €

mdo INTERNATIONAL
sarl au capital de 195 525 €